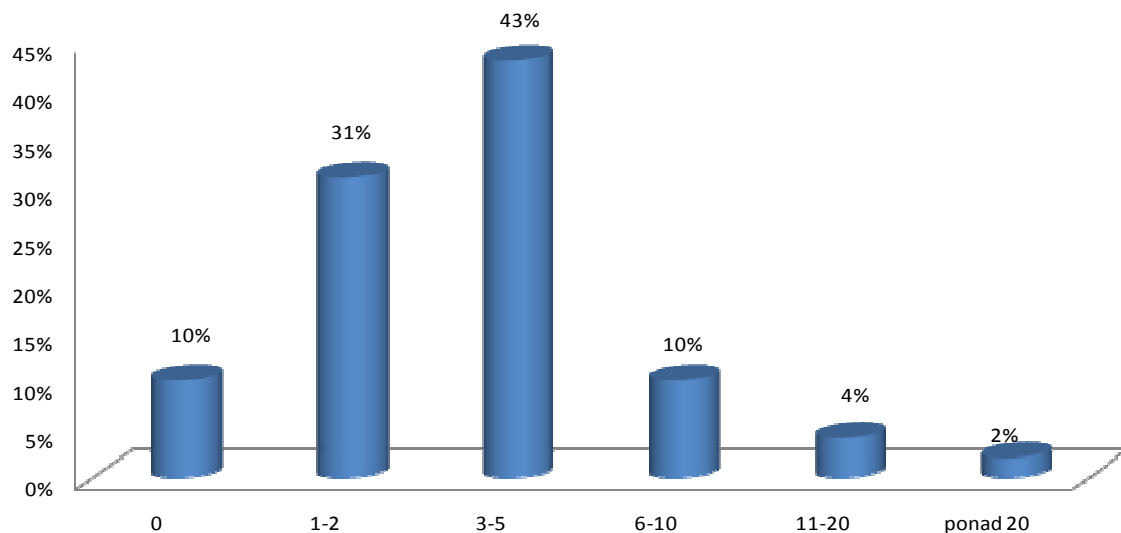


„Kryzys sprzyja nadużyciom”

Blisko 90% firm w Polsce przynajmniej raz w ciągu ostatnich dwóch lat swojej działalności zetknęło się ze zjawiskiem nadużyć ze strony pracowników. Obecna sytuacja gospodarcza, której efektem są obniżki płac, dodatkowych świadczeń a także zwolnienia również wpływają na wzrost skłonności pracowników do nadużyć – wynika z badań przeprowadzonych przez firmę Euler Hermes, światowego lidera w zakresie ubezpieczeń należności oraz windykacji.

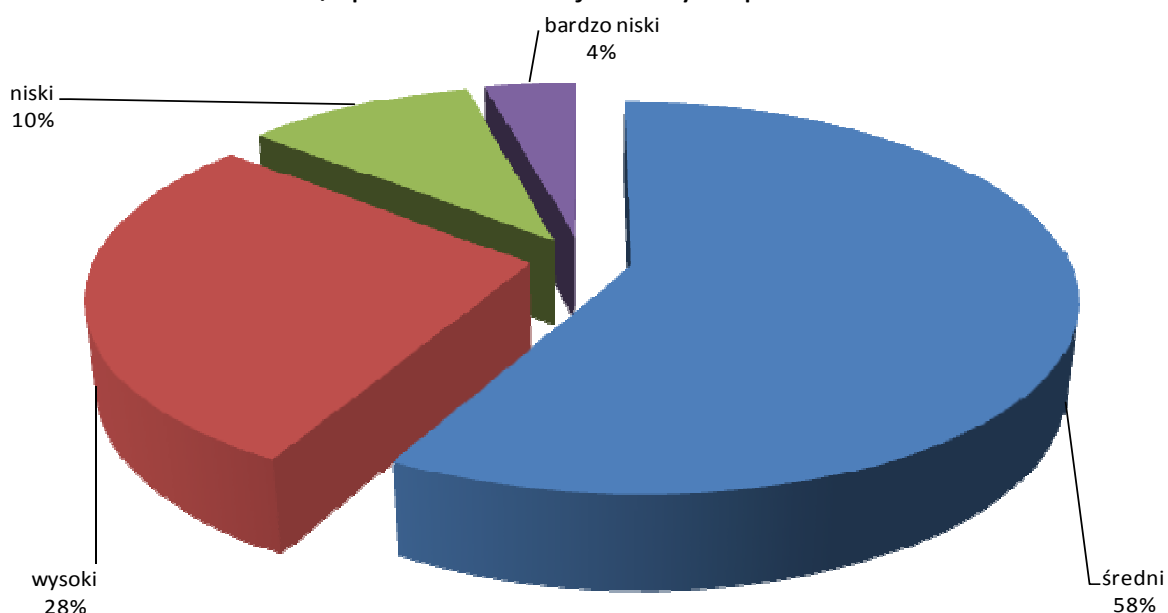
Jak wynika z badań przeprowadzonych w okresie wrzesień – grudzień 2009 przez Euler Hermes na grupie ok. 500 firm prowadzących działalność na terenie Polski, w blisko 90% firm, w ciągu ostatnich 2 lat, zdarzył się przynajmniej 1 przypadek sprzeniewierzeń. W przypadku 31% było to 1-2 sytuacje związane z nadużyciami ze strony pracowników, natomiast w już 43% było to od 3 do 5 takich zdarzeń. Dane te obrazują rosnącą skalę tego zjawiska, gdyż jeszcze rok temu (badania listopad 2008) tylko 50% firm doświadczało tego rodzaju zagrożeń.

Ile przypadków sprzeniewierzeń zdarzyło się w Pana/i firmie w ciągu ostatnich 2 lat ?



Na uwagę zasługuje fakt, iż przeważająca większość ankietowanych – 72%, ocenia swój poziom wiedzy na temat sprzeniewierzeń jako niski lub średni. Tylko 28% przedsiębiorców twierdzi, iż ma wysoki zakres informacji na ten temat.

Jak ocenia Pan/i poziom własnej wiedzy o sprzeniewierzeniach?

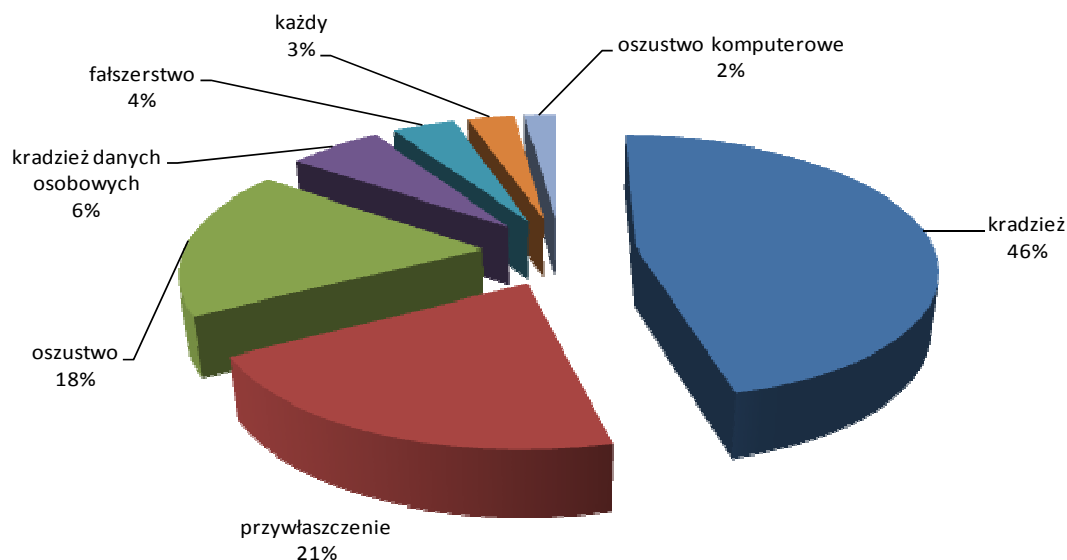


Jednocześnie z badań wynika, że w 45% sytuacji jako narzędzie służące przeciwdziałaniu tego typu zagrożeniom służą rutynowe działania nadzorcze. W 19 % przypadków jednak o wykryciu nadużyć decyduje przypadek. Ważne źródło informacji stanowią także anonimowe informacje od pracowników (17%) oraz audyt wewnętrzny (8%). Ostatnie miejsca wśród takich instrumentów przedsiębiorcy umieszczają systemy zarządzania ryzykiem 4% oraz audyt zewnętrzny 2%. „Dane mówiące o poziomie wiedzy nt. sprzeniewierzeń wśród przedsiębiorców oraz o sposobach ich wykrywania są bardzo niepokojące. Potwierdzają to nasze obserwacje, z których wynika, iż w Polsce przyzwolenie dla takiego procederu jest nadal bardzo wysokie. Najczęściej mamy do czynienia z sytuacją wprowadzania systemu walki z nadużyciami dopiero w przypadku dużej straty. Małe straty oraz ich brak nie stanowią wystarczającego impulsu zainteresowania się tym tematem. Taka sytuacja skłania potencjalnych sprawców do działania, którzy wykorzystują braki w procedurach oraz innych zabezpieczeniach chroniących majątek firmy. Nadużycia przez nich dokonane mogą powodować poważne konsekwencje dla funkcjonowania przedsiębiorstw. W przypadku małych firm takie problemy mogą doprowadzić nawet do upadku, a w przypadku dużych, giełdowych spółek do utraty budowanej przez wiele lat reputacji i niepokoju wśród akcjonariuszy.” - komentuje Bartosz Piłkuła – kierownik Biura Ubezpieczenia Ryzyka Sprzeniewierzenia w Euler Hermes.

W ramach przeprowadzonych przez Euler Hermes badań zostały zdiagnozowane najczęściej występujące rodzaje nadużyć. Ponad 45% ankietowanych stwierdziło, iż najpowszechniejsze w ich

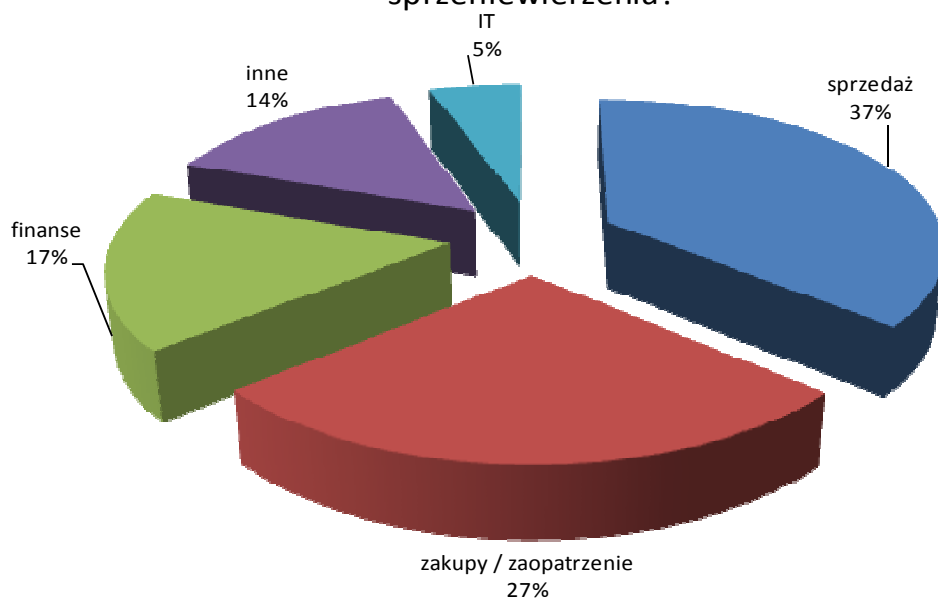
firmach są kradzieże, na kolejnym miejscu znalazły się przywłaszczenia 21% i oszustwa 18%. Najczęściej upubliczniane przez firmy zdarzenia dotyczą przede wszystkim kradzieży towarów. Przypadki dużych, finansowych strat spowodowane działaniem nieuczciwych pracowników często są tematem, którym przedsiębiorcy nie chcą się dzielić by nie spowodować niepokoju wśród akcjonariuszy, partnerów biznesowych czy w końcu pracowników.

Które ze sprzeniewieżeń są najbardziej powszechne?



Z zebranych danych wynika, iż obszar, w którym najczęściej mamy do czynienia ze sprzeniewieżeniami to sprzedaż. Ponad 35% pracowników tych działów dokonała nadużyć w ostatnim roku. Na kolejnych miejscu uplasowały się zakupy/zaopatrzenie – 27% oraz finanse 17%.

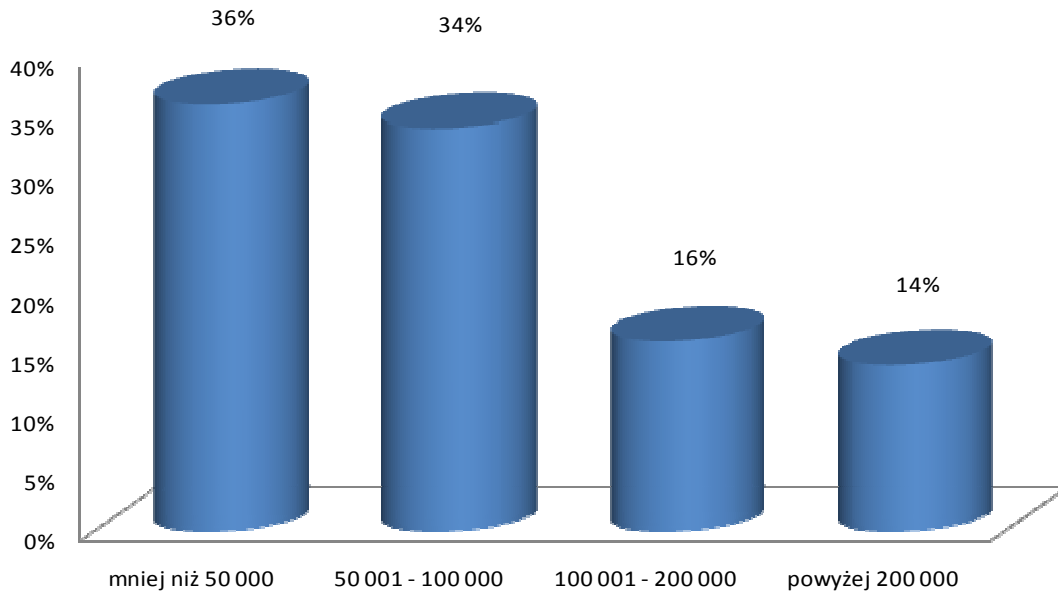
W jakich obszarach / działach Pana/i firmy pojawiły się sprzeniewierzenia?



„Nie jest zaskoczeniem, iż działy sprzedaży i zakupów/zaopatrzenie wypadły najgorzej w tym zestawieniu. Mają one największy kontakt z podmiotami zewnętrznymi, a tym samym dużą swobodę w działaniu. Nie należy jednak bagatelizować małej liczby wykrywanych nadużyć w działach finansowych. Ilość wykrytych przypadków jest co prawda niska, jednakże straty spowodowane takimi nadużyciami są nieporównywalnie większe w stosunku do strat generowanych w wyniku np. kradzieży.”– dodaje Bartosz Piłula.

Na koniec Euler Hermes zapytał o wysokość strat poniesionych przez firmy na skutek sprzeniewierzeń. Okazało się, iż najczęściej mamy do czynienia ze stratami na poziomie poniżej 50.000 zł - 36% oraz między 50 a 100 tysięcy. Najrzadziej natomiast zdarzają się przypadki powyżej 200.000 zł – 14%.

Jaka była kwota strat (w złotych) na skutek sprzeniewierzeń odnotowane w Pana/i firmie?



Euler Hermes jest liderem na rynku ubezpieczeń należności handlowych oraz jednym z liderów w zakresie gwarancji ubezpieczeniowych i windykacji należności. Euler Hermes zatrudnia 6 100 pracowników w 50 krajach. Oferuje kompleksowe usługi w zakresie zarządzania należnościami. Skonsolidowany obrót grupy Euler Hermes w 2009 roku wyniósł 2,1 miliarda euro. Euler Hermes rozwinął międzynarodową sieć nadzoru, która umożliwia analizę stabilności finansowej 40 milionów przedsiębiorstw. Grupa obejmuje swoimi gwarancjami transakcje handlowe na całym świecie na kwotę 700 mld euro.

Euler Hermes, członek grupy AGF oraz Allianz, jest notowany na giełdzie Euronext w Paryżu. Agencja Standard & Poor's przyznała grupie oraz należącym do niej spółkom zależnym rating AA-.

W Polsce grupa Euler Hermes jest obecna od 1999 roku. Towarzystwo Ubezpieczeń Euler Hermes S.A. oferuje ubezpieczenia należności handlowych oraz gwarancje ubezpieczeniowe. Jednocześnie druga spółka działająca na polskim rynku - Euler Hermes Zarządzanie Ryzykiem Sp. z o.o. oferuje windykację należności, ocenę ryzyka oraz program analiz branżowych. Usługi doradztwa prawnego świadczy Euler Hermes, Kozińska, Mierzejewska - Kancelaria Prawna Sp. k.

Kontakt dla mediów:

Artur Niewrzędowski
 TALKING HEADS PR
 e-mail: artur.niewrzedowski@thpr.pl
 tel. 0509-433-874